



HARDWARE

DIE WELT DES PARKENS

CITEA



DER CLEVERE PARKRAUMMANAGER

Der Citea zeichnet sich nicht nur durch gute Qualität, Zuverlässigkeit und ein gelungenes Design aus. Vielmehr versteht sich der Automat als flexible Systemkomponente für intelligentes Parkraummanagement. Softwaresteuerung, Kommunikationsfähigkeit und die hohe Modularität sind Eigenschaften, die Ihnen die notwendige Zukunftssicherheit für Ihre Investitionen bieten.



FRONTTÜR

Die Fronttür ermöglicht einen optimalen und einfachen Zugang zu allen Komponenten des Elektronikbereiches. Der gesamte Aufbau der Elektronik ist modular und lässt sich dadurch sehr einfach und schnell warten.

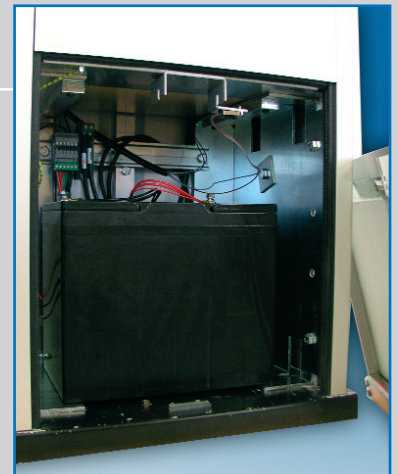


SICHERHEITSBEREICH

Der Sicherheitsbereich beinhaltet den Tresor mit Münzkassette sowie - bei entsprechender Ausstattung den Banknotenleser mit Geldscheinkassette. Der Bereich ist durch eine eigene Außentür abgeschlossen.

VERSORGUNGSBEREICH

Im Versorgungsbereich befinden sich alle Komponenten, die die Stromversorgung des Automaten betreffen.



CITEA SMART

LEUCHTDIODEN

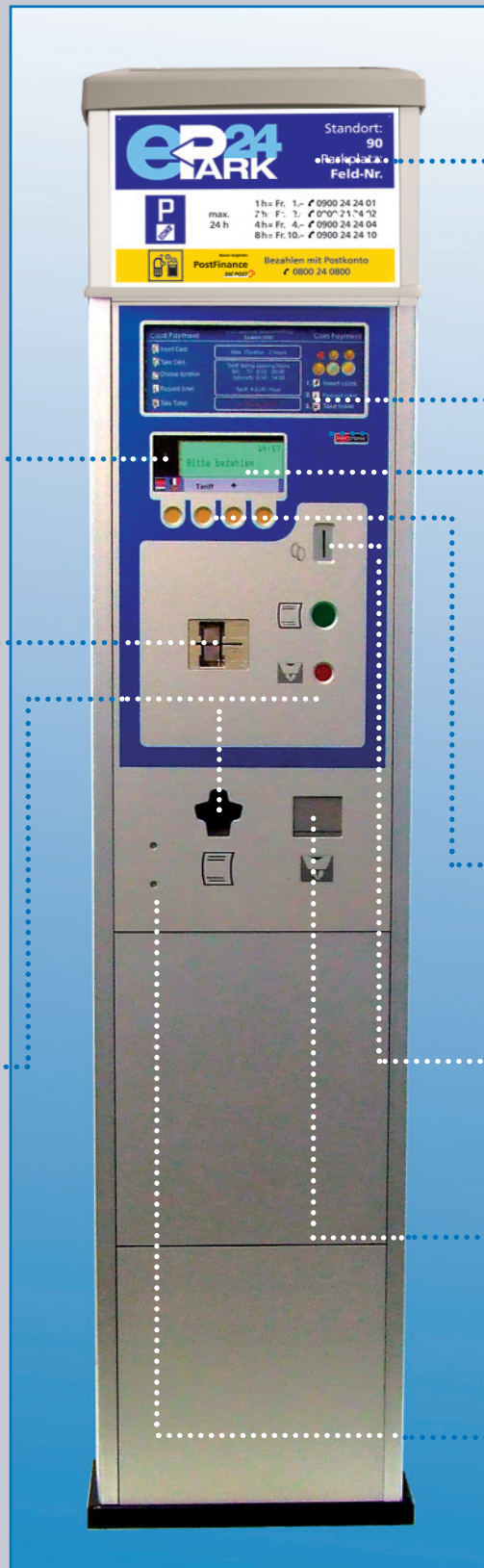
Farbige Leuchtdioden zeigen dem Wartungspersonal selbst im Vorbeifahren, ob Wartungsarbeiten nötig sind. Damit kann einem Automatenstillstand rechtzeitig vorgebeugt werden. Ein Helligkeitssensor misst die Umgebungshelligkeit und steuert die Anzeige- und Bedienfeldbeleuchtung.

KARTENLESER

Kartenleser in Chip- oder Hybridtechnologie. Die Karte bleibt jederzeit im Zugriff des Benutzers.

TICKETAUSGABE

Ticketausgabebetaste (grün) und Abbruchtaste (rot). Offener Ticketausgabeschacht. Der Benutzer hat leichten Zugriff auf ausgegebene Tickets



MOBILE PARKING

Bequem bezahlen mit dem Mobiltelefon. Per SMS oder IVR (Sprachführung) mit dem Modul von ePark24 und gewohnter Ticketausgabe.

TARIFSCHILD

Tarifschild, sehr flexibel, durch den Anwender einfach selbst erstellbar.

ANZEIGE

Die vierzeilige Anzeige bietet ausreichend Platz für Benutzerinformationen und ist durch ihren hohen Kontrast und die Hintergrundbeleuchtung sehr gut ablesbar. Die Anzeigentexte können in verschiedenen Sprachen und Zeichensätzen angezeigt werden.

FUNKTIONSTASTEN

Mit den Tasten können die Sprachen, der Tarif, die Kartendekrementierung und weitere Sonderfunktionen eingestellt werden.

MÜNZEINWURF

Münzeinwurf mit Schlitzsperre und Fremdkörper abweisender Münzschleuse.

MÜNZRÜCKGABESCHACHT

Geschützt durch eine zweckmäßige Klappe kann bei Zahlungsabbruch das Geld wieder entnommen werden.

SCHLÖSSER

Öffnungen für Schlösser zum Zugang zu den elektronischen Komponenten und zur Tresorvortür. Die Öffnungen sind durch eine Klappe gegen Vandalismus geschützt.

CITEA PIN (zusätzliche Ausstattung)

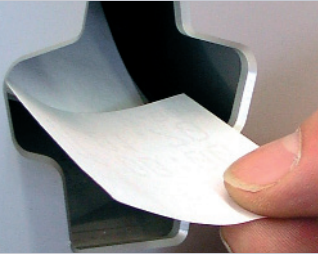
KARTENLESER

DISPLAY FÜR TRANSAKTIONEN

PINPAD

Erfüllt alle PCI-Anforderungen.





CITEA



DRUCKER

Der wartungsfreie Thermodrucker mit Abscheider ist sehr robust. Neben Vollschnitten kann der Drucker auch Teilschnitte für Belege auf unbedrucktem oder vorgedrucktem Papier durchführen. Werbetexte auf der Vorderseite oder Werbevordrucke auf der Rückseite ermöglichen eine flexible Parkscheingestaltung.

ZAHLUNG UND SICHERHEIT

Der VDS geprüfte Stahltresor mit mehreren Verschlussbolzen garantiert Sicherheit auf höchstem Niveau. Eine von außen nicht lösbare Schraubverbindung fixiert den Tresor fest am Stahl-Innensockel des Automaten. Die selbstsichernde Münzkassette kann nur mit einem speziellen Schlüssel geöffnet und entsichert werden. Die Einnahmen können zuverlässig mit einem Protokollbeleg des Automaten abgeglichen werden.

WEITERE OPTIONEN

Die Datenfernübertragung per GSM/GPRS-Modem ermöglicht den Austausch von Informationen über den technischen Zustand des Automaten. Einsätze des Servicepersonals können so optimal koordiniert werden. Für einen sicheren Betrieb des Automaten auch bei arktischer Kälte kann bei Automaten mit Netzanschluss eine Heizung eingebaut werden. Sie gewährleistet einen Betrieb bis zu -30° C Außentemperatur. Die autonome Versorgung des Automaten durch Solarstrom ist umweltfreundlich und bringt eine beträchtliche Kosteneinsparung und Flexibilität mit sich.

FAKTEN, FAKTEN, FAKTEN ...



HECTRONIC
D-79848 Bonndorf
Tel: +49 (0) 77 03 - 93 88 -0
Fax: +49 (0) 77 03 - 93 88 60
mail@hectronic.com
www.hectronic.com

HECTRONIC SCHWEIZ
CH-5200 Brugg
Tel: +41 (0) 56-4607474



ePark24 AG
Ch-8057 Zürich
Tel: +41 (0) 44 315 5100
Fax: +41 (0)44 315 5110
info@epark24.ch
www.epark24.ch

BEDIENELEMENTE / ANZEIGE

Bedienelemente	Piezotasten
Anzeige	alphanumerische LCD-Anzeige, hinterleuchtet (Steuerung durch Sensor), 4 x 20 Zeichen, Zeichenhöhe 8 mm

ELEKTRONIK

Steuerung	Microprozessor
Hauptspeicher	64 MB SDRAM, 32 MB Flash
Datenerhaltung	Lithiumbatterie (Lebensdauer ca. 8 Jahre)

DRUCKEN

Drucker / Papier	grafikfähiger Thermodrucker (384 DOT auf Ticketbreite), Papierscheider für Voll- und Teilschnitte, automatischer Papiereinzug, Papierrolle bis max. 6.250 Tickets pro Rolle
-------------------------	---

ZAHLUNGSWESEN

Münzen	elektronische Münzsperre, elektronischer Münzprüfer für 16 Münzen, optische Münzstauerkennung
Banknoten	mehr als 50 Währungen, in 4 Richtungen lesbar

Karten

Chipkarten, Magnetstreifenkarten (ISO-7816-konform), kontaktlos, z.B. Mifare

SICHERHEITSBEREICH

Tresor

integrierter Stahltresor (Wandung 4 mm / Tür 6 mm), VDS geprüftes Hochsicherheitschloss der Klasse 1, Schloss mechanisch programmierbar

Münzkassette

selbstschließende Münzkassette mit separater Schließung, Volumen ca. 5 Liter

STROMVERSORGUNG

Netzversorgung

230 V AC / 50 Hz oder 115 V AC / 60 Hz, Akku 7 Ah / 12 V, Nachtaufladung über Straßenbeleuchtung möglich

Solarversorgung

Solarbetrieb mit externem oder internem Solarmodul 12 V / 14,5 W - 27,5 W, Akku 75 Ah / 12V

Akkuversorgung

Akkubetrieb mit Wechselakku 75 Ah / 12 V

UMGEBUNGSBEDINGUNGEN

Betriebstemperatur

-20°C bis +70°C